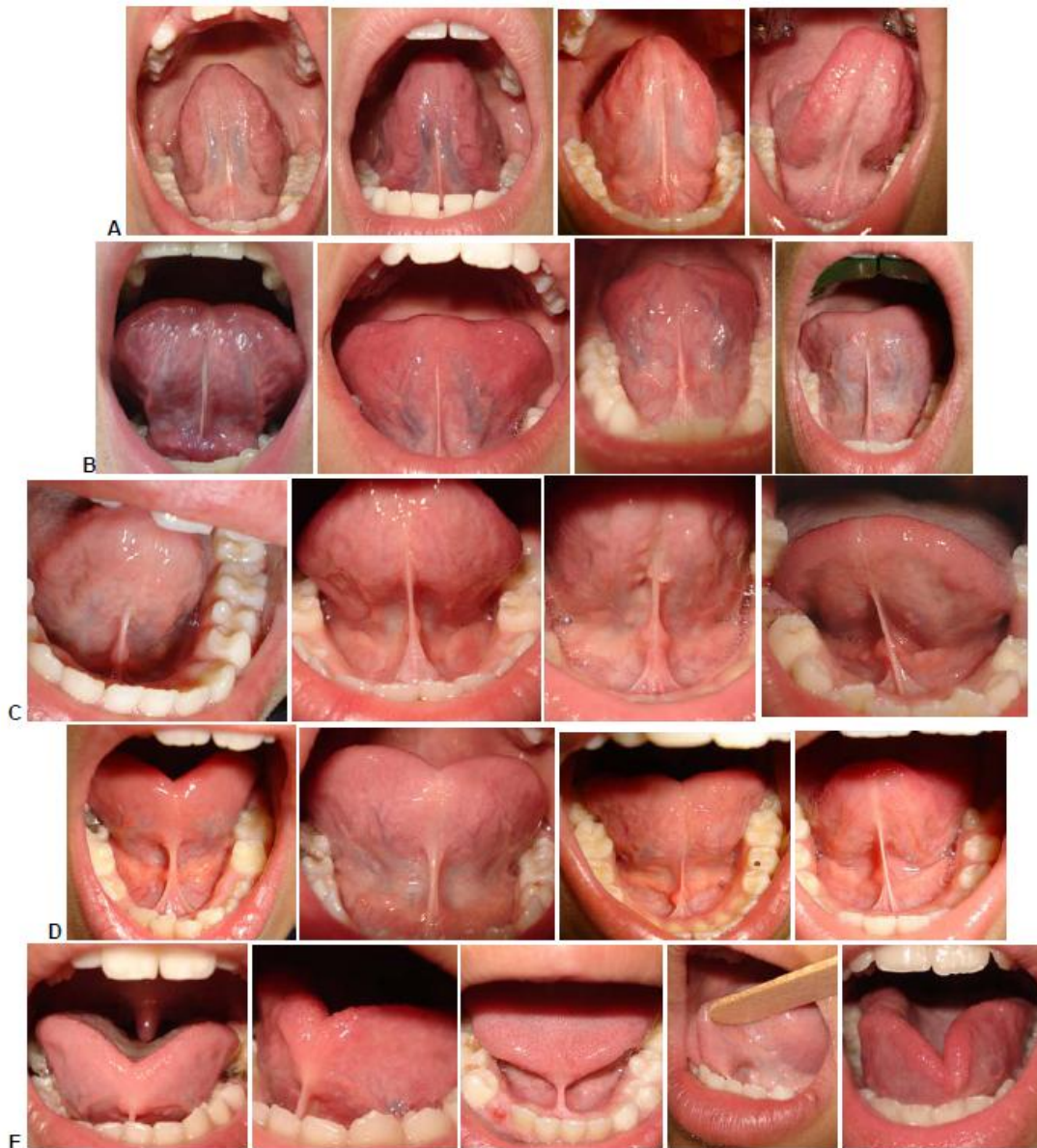


Ejemplos de diferentes tipos de frenillo	
Tipo	Descripción
A – Normal	Fijación en medio de la cara inferior de la lengua y, en el piso de la boca, generalmente el frenillo es visible a partir de las carúnculas sublinguales.
B – Anteriorizado	Cuando, en la cara inferior de la lengua, la fijación se encuentre por encima de la mitad.
C – Corto	La fijación en el medio de la cara inferior de la lengua es como la del frenillo normal, sin embargo, es de menor tamaño. Generalmente la fijación en el piso de la boca, es visible a partir de la cresta alveolar y casi siempre están visibles las tres puntas de la fijación del frenillo en esta cresta.
D – Corto y anteriorizado	Presenta una combinación de las características del frenillo corto y del anteriorizado.
E – Anquiloglosia	Lengua totalmente fijada al piso de la boca.



Figuras para la evaluación del habla



Figuras para la evaluación del habla

Figuras para la evaluación del habla